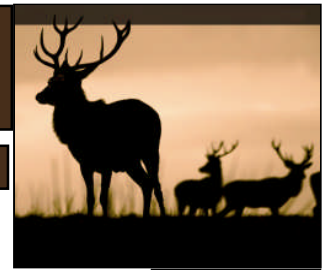


# TOP TREND AMI



## Factsheet März 2009

### Investment-Ansatz

Der TOP TREND AMI ist ein breit streuendes, international anlegendes Basisinvestment. Die grundsätzliche Zielsetzung ist die Nutzung weltweiter Chancen im Aktienbereich der Standardmärkte und Nebenmärkte unter der Prämisse, mittelfristig durch die Verwendung eines Handelssystems auf mathematischer Basis einen absoluten Kapitalerhalt zu erreichen. In Investitionsphasen werden Aktienfonds verwendet, welche sich auf einzelne Länder, geographische Regionen oder Branchen spezialisiert haben. Insgesamt wird dabei angestrebt, ein international ausgewogenes Portfolio zu erreichen.

### Monatsbericht des Advisors

Der März verabschiedete sich trotz enormer Schwankungen am Ende mit einem positiven Gesamtergebnis. Nach verheerenden Einbrüchen in den ersten Tagen zogen die Aktienmärkte bis zum Monatsende kräftig an. Der DAX legte auf Monatssicht 6,27% zu, der Weltaktienindex auf Euro-Basis konnte einen Gewinn von 2,54% verbuchen. Bis zum Monatsende konnte die Mathematik noch keine Kaufsignale erzeugen, jedoch liegen etliche Märkte zum Monatsende recht nah an einer beginnenden Stabilität. Der ausschließlich festverzinslich investierte TOP TREND AMI konnte zwar die Verluste der Aktienmärkte vermeiden, jedoch aufgrund der zurückgehenden Zinsen nur noch Erträge unterhalb der Fondskosten realisieren und musste den Monat mit einem Minus von 0,07% abschließen.

### Kommentar des Advisors zu den letzten 12 Monaten

Noch immer lassen sich für die zurückliegenden 12 Monate nicht wirklich positive Effekte an den Weltbörsen ausmachen. Faktisch befinden sich die Weltbörsen weiterhin in einer stabilisierten Abwärtsbewegung, wenn auch die Aktienmärkte sich im letzten Monat des Betrachtungszeitraums von ihren Tiefstständen etwas erholen konnten. In einem solchen Umfeld war es extrem schwer, positive Erträge zu realisieren. Und durch ein kurzes Aktieninvestment in einer im Nachhinein instabilen Erholungsphase im Sommer 2008 im TOP TREND AMI, welches mit Verlust beendet werden musste, wurden festverzinsliche Erträge aufgebraucht. Im 12-Monats-Zeitraum wurden zur Sicherung des Anlagekapitals die meiste Zeit risikoarme, festverzinsliche Wertpapiere gehalten, die aufgrund der zurückgehenden Zinssituation im Euroland nur noch gering rentieren.

Aufgrund der vermiedenen extremen Kursverluste steht der TOP TREND AMI im Marktvergleich daher eindrucksvoll da. Trotz des Verlustes von 4,48% kann er sich gegenüber dem Weltaktienindex sowie klassischen Aktienfonds mehr als behaupten. Der Weltaktienindex MSCI World musste auf Euro-Basis einen gravierenden Kursverlust von 33,42% hinnehmen. Nahezu identisch resultierte der Templeton Growth EUR mit einem Minus von 32,69%. Der ebenfalls stark leidende Fidelity International EUR steht mit einem Verlust von 33,64% auch nicht viel besser da. Zusätzlich konnte der TOP TREND AMI in der Risikobetrachtung mit im Vergleich extrem verringerten Werten überzeugen.

In der Gesamtbetrachtung seit der Fondsauflegung am 15.11.2005 konnte durch die vorhandene Risikokontrolle ein überragendes Ergebnis erzielt werden. Nach anfänglicher Realisierung der Marktchancen konnte durch die Verlustvermeidung und damit Kapitalerhaltung durch hohe Geldmarktpositionen in den Korrekturen bei deutlich gesenktem Risiko eine ebenfalls deutlich höhere Gesamtrendite erreicht werden. Der Markt erreichte einen Zugewinn von 15,31%, während der MSCI World auf Euro-Basis ein Minus von 41,04% verbuchen musste.

### Performanceverlauf der Anlagestrategie

(\* Stand: 31.03.2009)

	Jan	Feb	Mär	Apr	Mai	Jun	Jul	Aug	Sept	Okt	Nov	Dez	YtD
<b>2005</b>											0.33	2.05	<b>+2.38%</b>
<b>2006</b>	5.44	1.82	0.84	1.67	-1.02	0.92	2.41	2.04	-0.94	3.06	1.54	1.85	<b>+21.29%</b>
<b>2007</b>	0.42	1.63	-1.02	0.11	-0.26	0.05	0.09	-0.07	0.10	1.82	-5.98	0.13	<b>-3.15%</b>
<b>2008</b>	0.17	0.22	0.06	0.16	0.80	-5.15	-0.55	0.23	0.18	0.15	0.10	0.07	<b>-3.65%</b>
<b>2009</b>	0,04	-0,01	-0,07										<b>-0,04%</b>

### Fondsdaten

<b>WKN:</b>	<b>AOEAFX</b>
<b>Fonds-Advisor:</b>	<b>O.-J. Eick, Multi-Invest GmbH</b>
<b>Kapitalgesellschaft:</b>	<b>Ampega Gerling Investment</b>
<b>Marketing &amp; Vertrieb:</b>	<b>TOP TREND GmbH</b>
<b>Ausgabeaufschlag:</b>	<b>5,00 %</b>
<b>Verwaltungsvergütung</b>	<b>1,00 %</b>
<b>Vertriebsgebühr ( P )</b>	<b>0,75 %</b>
<b>Erstausgabepreis am 15.11.2005</b>	<b>100,00 Euro</b>
<b>Rücknahmepreis am 31.03.2009</b>	<b>115,31 Euro</b>
<b>Ertragsverwendung</b>	<b>thesaurierend</b>
<b>Rendite seit Auflage</b>	<b>15,31 %</b>
<b>Fondsvolumen 31.12.2008</b>	<b>75.160.664,02 Euro</b>



Karlsbader Straße 16, 97762 Hammelburg  
Tel: 09732 / 912317 Fax: 09732 / 912399  
www.toptrend-invest.de

TOP TREND GmbH

