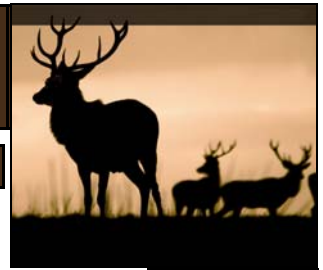


TOP TREND AMI



Factsheet September 2009



Investment-Ansatz

Der TOP TREND AMI ist ein breit streuendes, international anlegendes Basisinvestment. Die grundsätzliche Zielsetzung ist die Nutzung weltweiter Chancen im Aktienbereich der Standardmärkte und Nebenmärkte unter der Prämisse, mittelfristig durch die Verwendung eines Handelssystems auf mathematischer Basis einen absoluten Kapitalerhalt zu erreichen. In Investitionsphasen werden Aktienfonds verwendet, welche sich auf einzelne Länder, geographische Regionen oder Branchen spezialisiert haben. Insgesamt wird dabei angestrebt, ein international ausgewogenes Portfolio zu erreichen.

Monatsbericht des Advisors

Weltweit zeigte sich der September an den Aktienmärkten zumindest durchschnittlich von einer positiven Seite. Hierbei konnten gerade die im Vormonat stark leidenden Aktienmärkte wie Hang Seng und Shenzhen B deutlicher zulegen (+6,24% bzw. +7,17%) während der Weltaktienindex unter stärkeren Schwankungen zwar geringer, aber immer noch klar mit 1,58% zulegen konnte und andere Märkte (z.B. der japanische Nikkei 225 mit -3,43%) Verluste hinnehmen mussten. Hierbei kam es fast grundsätzlich in der zweiten Monatshälfte zu Seitwärtsbewegung oder auch Kursverlusten. Der TOP TREND AMI verblieb weiterhin ausschließlich im Geldmarkt investiert. Da die Geldmarkterträge jedoch aufgrund des niedrigen Zinsniveaus unterhalb der Fondskosten liegen, erzielte der Fonds ein Minus von 0,10%.

Kommentar des Advisors zu den letzten 12 Monaten

Aufgrund der im Gesamtzeitraum vorherrschenden massiven Kursschwankungen sowie der mehrheitlich extremen Dynamik positiver als auch negativer Art der Aktienmärkte, musste aus mathematischer Sicht bis dato zwar mehrfach eine bevorstehende Kaufentscheidung beobachtet werden, diese wurde jedoch jeweils nicht erreicht. In der Folge kam es zu keiner Veränderung der bisherigen ausschließlich festverzinslichen Allokation. Hieraus resultierte ein vollständig passives Anlageverhalten des Fonds, wodurch sowohl Gewinnchancen als auch Verlustrisiken ausgeblendet wurden. In der Teilbetrachtung sind die letzten sechs Monate relativ zum Markt die schlechtesten seit der Umsetzung des Handelsansatzes, genau wie die davor liegenden sechs Monate relativ zu den Besten bis dato gehören. Gesamt betrachtet schmerzen dennoch die verpassten möglichen Kursgewinne, obwohl die vorhergehende Verlustvermeidung wesentlicher war.

Denn aufgrund dieser vermiedenen extremen Kursverluste steht der TOP TREND AMI trotz der verpassten möglichen Kursgewinne im Marktvergleich dennoch sehr gut da. Mit einem geringen Kursverlust von 0,69% kann er sich gegenüber dem Weltaktienindex sowie klassischen Aktienfonds klar behaupten. Der Weltaktienindex MSCI World musste auf Euro-Basis einen Kursverlust von 8,16% hinnehmen. Etwas besser resultierten der Templeton Growth EUR mit einem Minus von 6,60% und der Fidelity International EUR mit einem Verlust von 4,35%. Zusätzlich konnte der TOP TREND AMI in der Risikobetrachtung mit im Vergleich zum Markt logischerweise extrem verringerten Werten überzeugen.

In der Gesamtbetrachtung seit der Fondsauflegung am 15.11.2005 konnte durch die vorhandene Risikokontrolle ein überragendes Ergebnis erzielt werden. Nach anfänglicher Realisierung der Marktchancen konnte durch die Verlustvermeidung und damit Kapitalerhaltung durch hohe Geldmarktpositionen in den Korrekturen bei deutlich gesenktem Risiko eine ebenfalls deutlich höhere Gesamtrendite erreicht werden. Der Fonds erreichte einen Zugewinn von 14,61%, während der MSCI World auf Euro-Basis ein Minus von 25,33% verbuchen musste.

Performanceverlauf der Anlagestrategie

(* Stand: 30.09.2009)

	Jan	Feb	Mär	Apr	Mai	Jun	Jul	Aug	Sept	Okt	Nov	Dez	YtD
2005											0.33	2.05	+2.38%
2006	5.44	1.82	0.84	1.67	-1.02	0.92	2.41	2.04	-0.94	3.06	1.54	1.85	+21.29%
2007	0.42	1.63	-1.02	0.11	-0.26	0.05	0.09	-0.07	0.10	1.82	-5.98	0.13	-3.15%
2008	0.17	0.22	0.06	0.16	0.80	-5.15	-0.55	0.23	0.18	0.15	0.10	0.07	-3.65%
2009	0,04	-0,01	-0,07	-0,09	-0,07	-0,10	-0,12	-0,13	-0,10				-0,65%

Fondsdaten

WKN:	AOEAFX
Fonds-Advisor:	O.-J. Eick, Multi-Invest GmbH
Kapitalgesellschaft:	Ampega Gerling Investment
Marketing & Vertrieb:	TOP TREND GmbH
Ausgabeaufschlag:	5,00 %
Verwaltungsvergütung	1,00 %
Vertriebsgebühr (P)	0,75 %
Erstausgabepreis am 15.11.2005	100,00 Euro
Rücknahmepreis am 30.09.2009	114,61 Euro
Ertragsverwendung	thesaurierend
Rendite seit Auflage	14,61%
Fondsvolumen 30.09.2008	67.469.683,00 Euro



Karlsbader Straße 16, 97762 Hammelburg
Tel: 09732 / 912317 Fax: 09732 / 912399
www.toptrend-invest.de

TOP TREND GmbH

