

# Das „neue Gewand“ des TOP TREND AMI Dezember 2010

„Wir kontrollieren nicht die Börse, sondern das Risiko“

.... ein Fonds der  
AmpegaGerling Investment GmbH

Telefonkonferenz am 15.12.2010



TOP TREND GmbH

Karlbader Str. 16  
97762 Hammelburg

Postfach 1361  
97762 Hammelburg

Tel: 09732 - 912323  
Fax: 09732 - 912399

Info@toptrend-invest.de  
www.toptrend-invest.de

Geschäftsführer:  
Dieter W. Langer

15.12.2010

## TOP TREND GmbH stellt sich vor:

- Gründung 2005
- Geschäftsführer und Initiator des TOP TREND AMI: Dieter W. Langer
- Koordination aller
  - Marketing- und Vertriebsaktivitäten
  - Schulungen ( Online - und Präsenz Schulungen )
  - Pressearbeit
  - Messeauftritterund um den TOP TREND AMI und ausgewählte Produkte
- Vertriebsunterstützung
- Anlageausschuss (Kontrollorgan)
- Direkte Anbindung für Vermittler, Organisationen und Vermögensverwalter möglich
- Auszahlung von Vergütung und Sondervergütung



TOP TREND GmbH

Karlsbader Str. 16  
97762 Hammelburg

Postfach 1361  
97762 Hammelburg

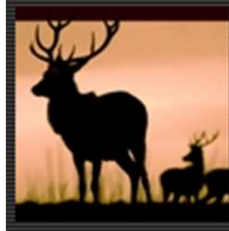
Tel: 09732 - 912323  
Fax: 09732 - 912399

Info@toptrend-invest.de  
www.toptrend-invest.de

Geschäftsführer:  
Dieter W. Langer

15.12.2010

World of TOP TREND!



**TOP TREND AMI**



**TOP TREND Evolution AMI**



**TOP TREND POLICE**



**TOP TREND Eternity**



TOP TREND GmbH

Karlsbader Str. 16  
97762 Hammelburg

Postfach 1361  
97762 Hammelburg

Tel: 09732 - 912323  
Fax: 09732 - 912399

Info@toptrend-invest.de  
www.toptrend-invest.de

Geschäftsführer:  
Dieter W. Langer

15.12.2010



# TOP TREND AMI



TOP TREND GmbH

Karlbader Str. 16  
97762 Hammelburg

Postfach 1361  
97762 Hammelburg

Tel: 09732 - 912323  
Fax: 09732 - 912399

Info@toptrend-invest.de  
www.toptrend-invest.de

Geschäftsführer:  
Dieter W. Langer

- WKN: A0EAFX
- ISIN: DE000A0EAFX1
- KAG: AmpegaGerling Investment GmbH
- global anlegender Superfonds
- Fondsadvisement ab 01.01.2011 durch Huber, Reuss & Kollegen
- emotionslose Steuerung durch mathematisches Handelssystem
- derzeitiges Volumen ca. 50.000.000 Mio. €
- Zulassung in Deutschland und Österreich
- Diverse Preise und Auszeichnungen  
( z.B. Fonds Award, Morningstar, Lipper )

15.12.2010



# TOP TREND Evolution AMI



TOP TREND GmbH

Karlbader Str. 16  
97762 Hammelburg

Postfach 1361  
97762 Hammelburg

Tel: 09732 - 912323  
Fax: 09732 - 912399

Info@toptrend-invest.de  
www.toptrend-invest.de

Geschäftsführer:  
Dieter W. Langer

- WKN: A0NGJ3
- ISIN: DE000A0NGJ36
- KAG: AmpegaGerling Investment GmbH
- risikoarmer Superfonds
- marktneutrale Strategie
- ein Mix zwischen risikofreien Anlagen und Alternative Investments
- Sub-Advisement durch ausgewiesenen AI Spezialisten
- derzeitiges Volumen von 3.000.000 Mio. €

15.12.2010



# TOP TREND POLICE



TOP TREND GmbH

Karlbader Str. 16  
97762 Hammelburg

Postfach 1361  
97762 Hammelburg

Tel: 09732 - 912323  
Fax: 09732 - 912399

Info@toptrend-invest.de  
www.toptrend-invest.de

Geschäftsführer:  
Dieter W. Langer

Der TOP TREND AMI ist in folgenden Versicherungen anwählbar !

- PrismaLife AG
- Friends Provident International
- Liberty Europe
- UNIQA FinanceLife
- Liechtenstein Life

15.12.2010



# TOP TREND Eternity



TOP TREND GmbH

Karlbader Str. 16  
97762 Hammelburg

Postfach 1361  
97762 Hammelburg

Tel: 09732 - 912323  
Fax: 09732 - 912399

Info@toptrend-invest.de  
www.toptrend-invest.de

Geschäftsführer:  
Dieter W. Langer

- Industriemetalle & Industriesilber ( Schweizerische Metallhandels AG )
- LIGNUM Holzinvestment Lignum AG, ( LIGNUM Nobilis )
- Gold und Silber Beteiligungen ( SOLIT )
- MAP - Multi-Asset-Portfolio ( Steiner & Company )
- SafePort Fonds ( Perfekt Management AG, LI )
- Landbanking Panama
- Edelmetall-Shop

15.12.2010

# HUBER, REUSS & KOLLEGEN

Vermögensverwaltung



M Ü N C H E N . I N G O L S T A D T

„Wir kontrollieren nicht die Börse, sondern das Risiko“

Das „neue Gewand,, des TOP TREND AMI  
Dezember 2010





- 1) Huber, Reuss & Kollegen
- 2) Grundlagen unseres Erfolgsmodelles sowie  
Neuausrichtung des TOP TREND AMI
- 3) Die TIS Handelssystematik in Zahlen
- 4) Simulation der neuen TOP TREND AMI - Strategie



## Aktuelles Firmenprofil

- Huber, Reuss & Kollegen wurde vor 10 Jahren gegründet und zählt mittlerweile zu den führenden Vermögensverwaltern Deutschlands.
- Wir sind seit Bestehen erfolgreichster Teilnehmer des DAB / n-tv Depotcontests und erhielten die Auszeichnung mit „magna cum laude“ durch den Elite Report als einer der besten Vermögensverwalter im deutschsprachigem Raum.
- 18 Mitarbeiter, davon 12 Portfoliomanager und 6 Mitarbeiter im Backoffice
- Ca. 330 private und institutionelle Kunden
- Manager diverser Spezialfondsmandate
- Ca. 720 Mio. Euro betreutes Vermögen
- Standorte: München, Ingolstadt und Schonungen





## Fondsadvisor des TOP TREND AMI



Herr  
Siegfried Rohsmanith



Herr  
Michael Reuss  
Geschäftsführender Gesellschafter

Huber, Reuss & Kollegen  
Vermögensverwaltung  
Steinsdorfstr. 13  
80538 München

Tel.: 089-216626-0

Fax: 089-216626-66

E-Mail: [info@hrkvv.de](mailto:info@hrkvv.de)



- 1) Huber, Reuss & Kollegen
- 2) Grundlagen unseres Erfolgsmodells sowie  
Neuausrichtung des TOP TREND AMI
- 3) Die TIS Handelssystematik in Zahlen
- 4) Simulation der neuen TOP TREND AMI - Strategie



## Risikosteuerung durch Mensch & Maschine

- Mensch**    ⇒    steuert Zielinvestments je nach Marktumfeld
- ⇒    steuert das Risikomanagement für das Gesamtportfolio
- Maschine**    ⇒    Markttechnische Entscheidungsparameter liefern klare Regeln  
                          für Ein- und Ausstieg in den Markt



## Unsere Stärken – Unsere Philosophie

- Wir verwenden nicht e i n System, sondern eine breite Diversifikation von Einzelstrategien die sich in der TIS-Handelssystematik ergänzen.
- Wir setzen klar definierten Parameter und Risikobudgets ein.
- Wir verwenden keine historische Zeitreihen zur Prognose von künftigen Kursbewegungen sondern reagieren emotionslos auf das aktuelle Marktgeschehen.
- Es erfolgt grundsätzlich keine Systemoptimierung sondern wir ergänzen lediglich das Gesamtsystem durch erfolgsversprechende Einzelstrategien.
- Eine breite Diversifikation im System reduziert die Schwächen von Einzelstrategien und ermöglicht ein ausgewogenes Gesamtportfolio.



## Unsere TIS - Handelssystematik

Trend - Identifikation und Aktives Risikomanagement  
... anstatt klassischer Trendfolge

**Zielinvestments:** überwiegend Aktienfonds und Aktien-ETF`s

**Flexible Aktienquote:** 0% – 90% (10% Cash für Risikoabsicherung)

**Unterschiedliche Trendindikatoren:** für jedes Zielinvestment sind 1-3 Indikatoren bestimmt, die je nach Marktlage und Gesamtportfoliorisiko zum Einsatz kommen

### Systematisch angepasste Verwendung

**der Indikatoren bei z.B.:**

- ⇒ starken Kursbewegungen ... um Risiken zu begrenzen  
... um Chancen frühzeitig zu nutzen
- ⇒ Seitwärtstrends ... um Fehlsignale zu verringern



## Die TIS - Handelssystematik

Die TIS-Handelssystematik ist ein flexibles Trendmodell, das auf kurz- bis mittelfristige Markttrends reagiert. Anhand von unterschiedlichen Indikatoren generiert das System Signale, die an der Börse durch Investitionen in Fonds und ETF`s umgesetzt werden.

Der Schwerpunkt liegt bei Zielfonds, die in guten Börsenphasen eine dynamische Entwicklung bei hoher Trendstabilität aufweisen. Das in Frage kommende Fondsuniversum wird kontinuierlich analysiert und überwacht. Mittels einer quantitativen „Eignungsprüfung“ werden Zielinvestments herausgefiltert, die sich für das TIS qualifizieren. Daraus wird eine Kerninvestmentliste gebildet, die monatlich überprüft und ggf. angepasst wird (Auswahlkriterien: Trendstärke, Zyklus, Gewinnpotenzial).

Das Fondsportfolio setzt sich letztendlich aus bis zu 40 Fonds und ETF`s zusammen, die sich anhand des aktuellen Chancen-/Risikoprofils und dem markttechnischen Umfeld definieren.



## Allokationsprozess



„Wir kontrollieren nicht die Börse, sondern das Risiko... und nutzen systematisch die Chancen.“



## Aktives Risikomanagement

- Moneymanagement (Positionsgrößenbestimmung + Geldeinsatzverhalten)
- Nach einem stärkeren Draw Down des Portfolios wird die max. Investitionsquote verringert. Diese gilt so lange bis der kumulierte Verlust auf die Hälfte des Max Draw Down s reduziert wurde.
- Breite Diversifikation der Zielinvestments (weltweit / unterschiedliche Branchen / unterschiedliche Managementstile).
- Sicherheit vor Rendite:  
Bei ungünstigem Chancen-/Risikoprofil der Märkte wird die Investitionsquote durch sich anpassende Indikatoren schnell reduziert.
- Zusätzlich zum Verkauf von Positionen werden Absicherungsmaßnahmen zur Risikobegrenzung eingesetzt.



## Anlagegrundsätze des „neuen“ TOP TREND AMI

1. Max. Investitionsquote 90% - um jederzeit Liquidität für Absicherung zu haben.
2. Quantitative auf Marktindikatoren basierte Strategie die auf Kursbewegungen zeitnah reagiert.
3. Breite Diversifikation der Handelssignale (auf Zeit- und Signalebene) die auf die jeweiligen Zielinvestments abgestimmt sind.
4. Breite Diversifikation der Zielinvestments (bis zu 40 Zielfonds mit je 2-4% Quote):  
Asien + Japan / Branchen + Themen / Emerging Markets / Europa / Rohstoffe + Energie / USA + Welt  
... Die mögliche Investitionsquote pro Segment geht i.d.R. bis 20 % wobei die max. Obergrenze bei 40 % liegt.  
... Einzelne Länder-/Branchenfonds werden mit max. 15% im Gesamtportfolio gewichtet.
5. Volatilitätskorridor für eine max. Zielvolatilität von 7,65 % auf das Gesamtportfolio:
  - 1/3 kurzfristige Signale mit einer max. Zielvolatilität von 4-5%
  - 1/3 mittelfristige Signale mit einer max. Zielvolatilität von 8-9%
  - 1/3 längerfristige Signale mit einer max. Zielvolatilität von 12-13%
6. Erweitertes Risikomanagement - Nach einem Draw Down von 6% (jeweils vom Top) wird der Investitionsgrad auf 45% reduziert, solange bis lediglich noch 3,5% Draw Down vom Top zu verzeichnen sind.
7. Nach extrem positiven Marktbewegungen und negativen Kurzfristsignalen der Indices wird eine Art „antizyklische Teilabsicherung“ der Gewinne erfolgen. Dies bedeutet dass 30% des Portfolios über Absicherung und/oder Zielfondsverkauf kurzfristig glattgestellt werden. Hintergrund der zusätzlichen Indexbetrachtung ist, dass bei den Indices Kurzfristsignale sehr zeitnah beurteilt werden können.



- 1) Huber, Reuss & Kollegen
- 2) Grundlagen unseres Erfolgsmodells sowie  
Neuausrichtung des TOP TREND AMI
- 3) Die TIS Handelssystematik in Zahlen
- 4) Simulation der neuen TOP TREND AMI - Strategie



## Die Performanceergebnisse der TIS Handelssystematik\*

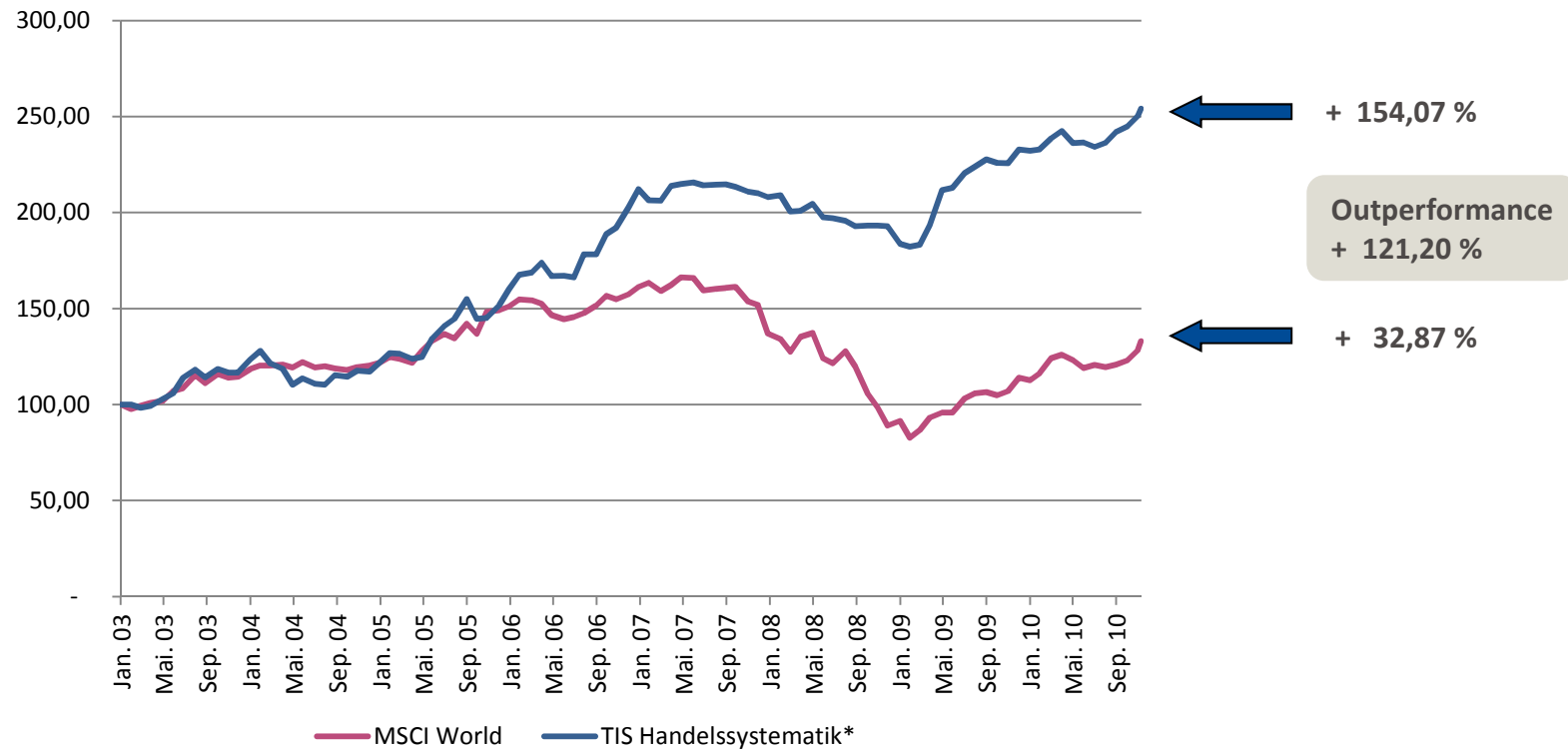
Jahr	2003**	2004	2005	2006	2007	2008	2009	2010**
TIS Handelssystematik*	+16,65%	+0,34%	+29,54%	+33,66%	+3,62%	-8,60%	+20,94%	+9,06%
MSCI World	+8,83%	+4,71%	+23,95%	+5,51%	-3,41%	-39,10%	+23,02%	+16,58%

\* Die Performancezahlen beziehen sich auf die Entwicklung des Fondsportfolios des ARBOR INVEST-SYSTEMATIK Fonds der nach der TIS Handelssystematik seit 10/2007 gemanagt wird, davor beziehen sich die Zahlen auf ein testiertes Portfolio, das bereits seit dem 01.02.2003 nach der TIS Handelssystematik gesteuert wird.

\*\* 01.02.2003 bis 13.12.2010



## Outperformance zum Index seit Strategiebeginn



•Die Wertentwicklung bezieht sich bis zum 10.10.2007 auf ein Fondsportfolio, das bereits seit dem 01.02.2003 nach dem Trendfolgemodell des Arbor Invest-SYSTEMATIK gesteuert wird. Provisionen, Gebühren und Entgelte können zu einer Reduktion der individuellen Wertentwicklung führen.



## Performance im Vergleich

	TIS Handelssystematik	MSCI World	
Performance 2008	- 8,60 %	- 39,10 %	Verlustpartizipation 22%
Performance 2009	+ 20,94 %	+ 23,02 %	Gewinnpartizipation 91%





## Performance im Vergleich

2008



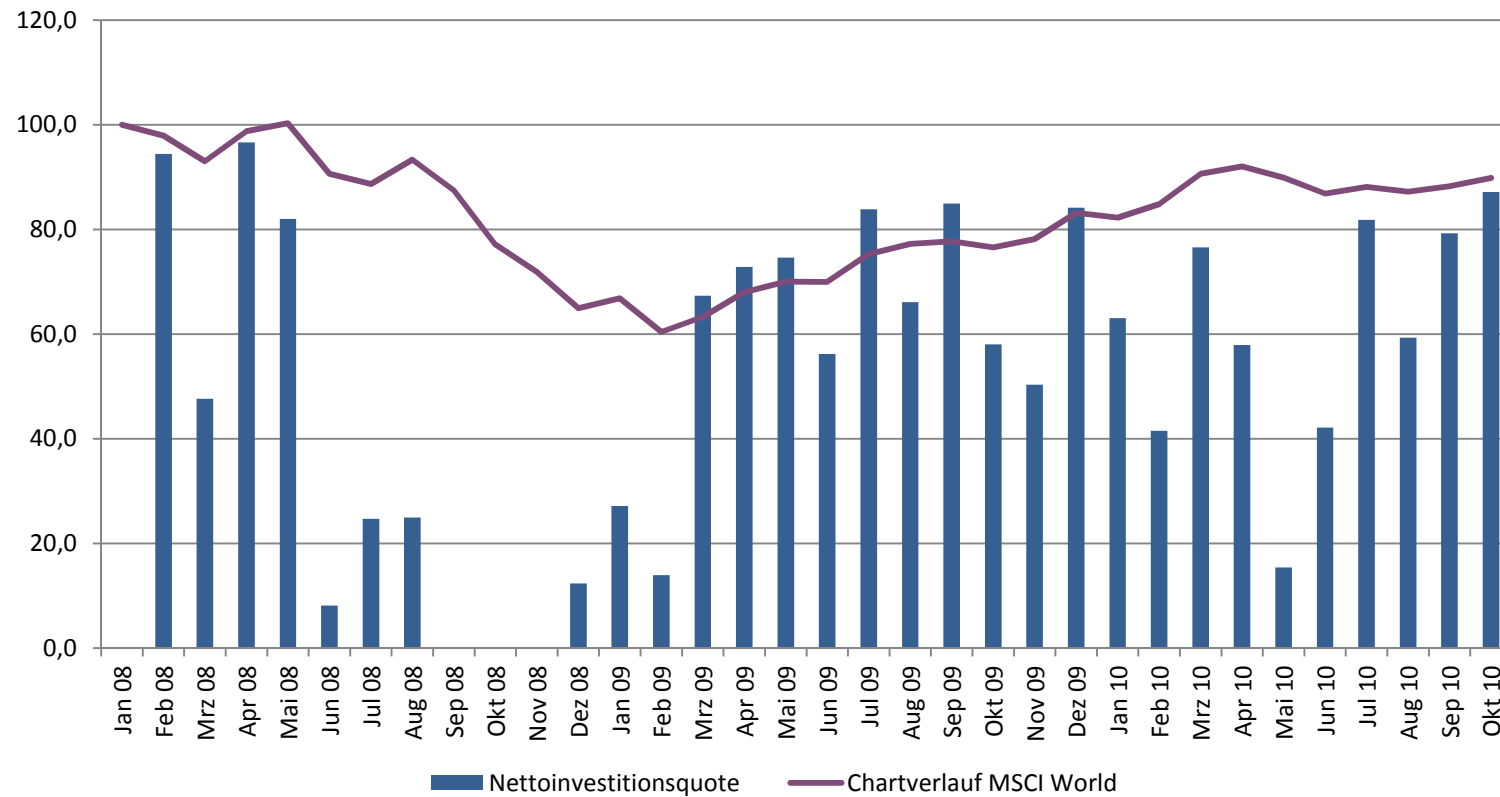
2009



 TIS Handelssystematik  
 MSCI World



## Flexible Steuerung der Investitionsquoten

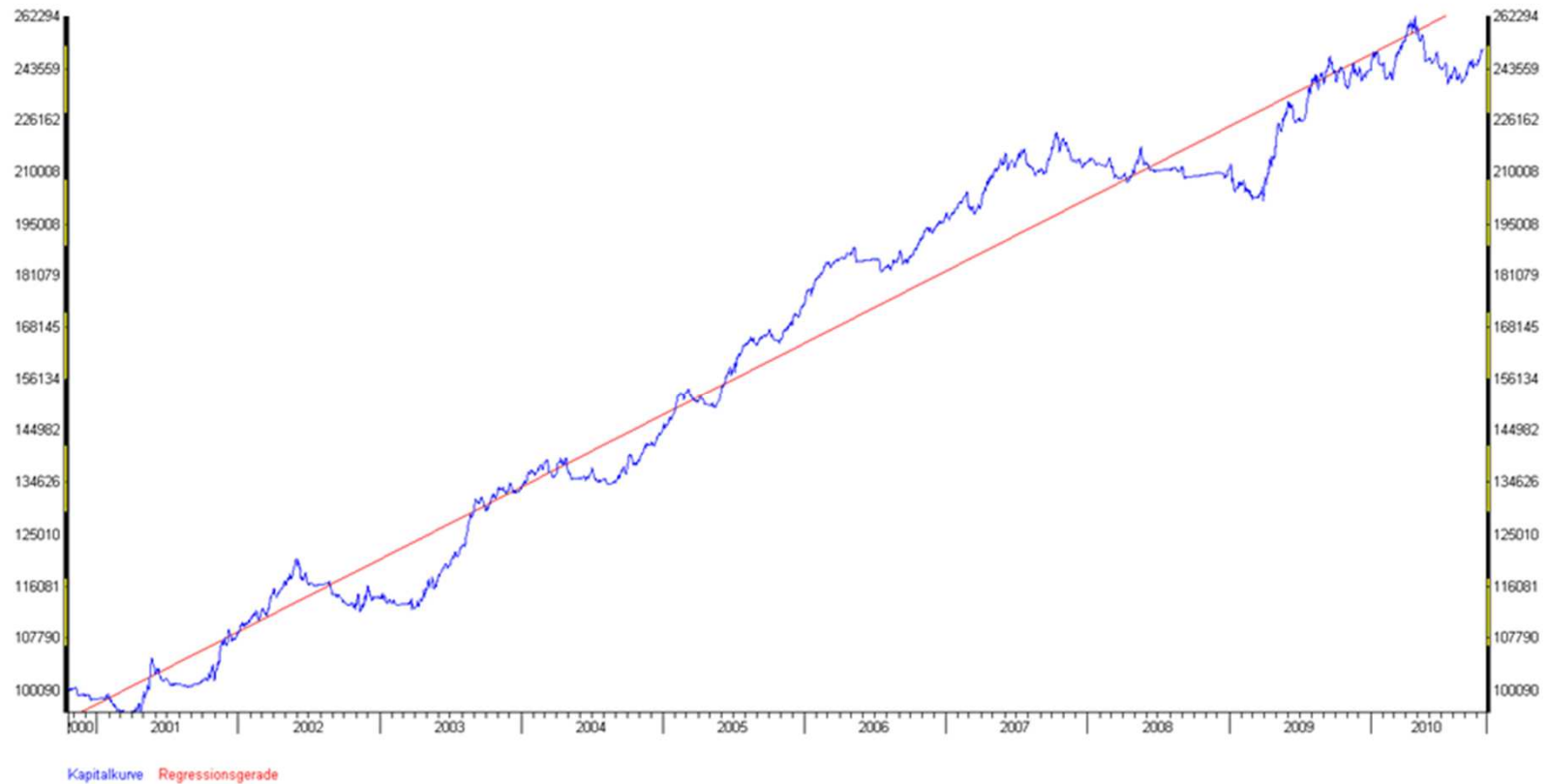




- 1) Huber, Reuss & Kollegen
- 2) Grundlagen unseres Erfolgsmodells sowie  
Neuausrichtung des TOP TREND AMI
- 3) Die TIS Handelssystematik in Zahlen
- 4) Simulation der neuen TOP TREND AMI - Strategie



## Simulation der Depotentwicklung der letzten 10 Jahre



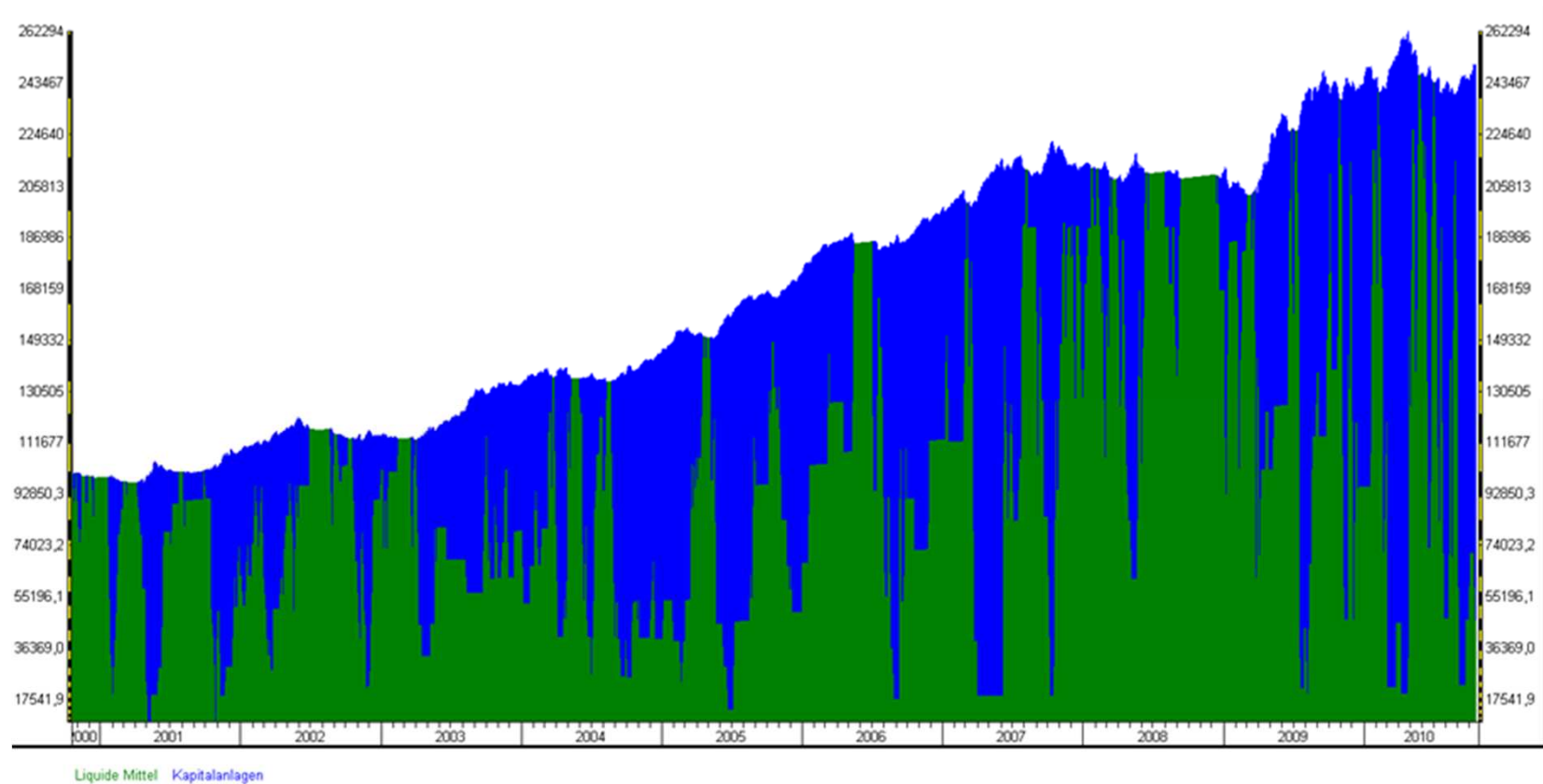


Simulation der Monats- und Jahresrenditen der letzten 10 Jahre

	Jahres- renditen (%)	Monatsrenditen (%)											
		Jan	Feb	Mär	Apr	Mai	Jun	Jul	Aug	Sep	Okt	Nov	Dez
2000	-1,20										0,30	-0,99	-0,51
2001	9,76	0,79	-2,29	-0,27	1,62	4,14	-0,98	-0,69	-0,28	0,49	0,16	5,30	1,61
2002	5,32	1,77	1,28	2,78	1,75	2,49	-2,84	-0,07	-1,31	-1,05	-0,36	2,24	-1,30
2003	16,81	-0,78	-0,18	-0,59	2,85	1,54	1,92	2,44	5,28	0,45	2,36	0,31	0,22
2004	8,77	2,60	0,60	-1,06	0,38	-0,93	0,97	-1,17	-0,35	1,80	1,16	2,35	2,19
2005	19,72	2,79	2,60	-1,09	-0,66	2,06	2,87	3,86	0,04	1,77	-0,94	2,09	2,91
2006	13,35	3,62	2,40	0,48	0,75	-0,87	0,25	-1,03	1,06	0,40	2,55	1,06	2,04
2007	8,24	1,31	0,42	-0,20	4,30	2,59	-0,79	0,05	-0,89	2,15	2,61	-3,19	-0,19
2008	-1,15	-0,15	-0,08	-1,99	0,76	1,54	-1,33	0,26	0,16	-1,22	0,26	0,23	0,45
2009	15,39	-1,82	-1,86	-0,22	7,49	5,42	-1,25	4,86	1,47	0,81	-2,28	1,36	0,95
2010	2,94	0,61	-1,56	5,21	2,00	-4,40	-1,37	-1,56	-0,04	2,05	2,28		
Mittelwert	8,90	1,07	0,13	0,31	2,12	1,36	-0,25	0,69	0,51	0,76	0,74	1,08	0,84



## Simulation des Investitionsgrads





## Simulation der Ertrags- und Risikoparameter



## Huber, Reuss & Kollegen Vermögensverwaltung



### **Hauptsitz in München**

Steinsdorfstr. 13

80538 München

Tel.: 089-216686-0

Fax: 089-216686-66

E-Mail: [info@hrkvv.de](mailto:info@hrkvv.de)

### **Niederlassung in Ingolstadt**

Theodor-Heuss-Str. 53

85055 Ingolstadt

Tel.: 0841-931024-0

Fax: 0841-931024-24

E-Mail: [ingolstadt@hrkvv.de](mailto:ingolstadt@hrkvv.de)

### **Niederlassung in Schonungen**

Am Brauhaus 2

97543 Schonungen

Tel.: 09727-90792-60

Fax: 09727-90792-61

E-Mail: [info@hrkvv.de](mailto:info@hrkvv.de)



## Disclaimer

Der gesamte Inhalt dieser Unterlagen ist urheberrechtlich geschützt (alle Rechte vorbehalten). Das Verwenden, Modifizieren oder Vervielfältigen im Ganzen sowie in Teilen darf allein zum privaten, nicht kommerziellen Gebrauch des Interessenten erfolgen. Dabei dürfen Urheberrechtshinweise und Markenbezeichnungen weder verändert noch entfernt werden.

Modellrechnungen stellen keine Gewähr für die zukünftige Wertentwicklung dar. Sowie vorstehend zukünftige Wertentwicklungen mitgeteilt oder bei Empfehlungen zugrunde gelegt werden, handelt es sich um Prognosen, die auf Erfahrungen der Vergangenheit beruhen. Eine Garantie für das Eintreten der prognostizierten Werte können wir nicht übernehmen.

Obwohl diese Unterlagen mit großer Sorgfalt erstellt wurden kann die Huber, Reuss & Kollegen Vermögensverwaltung GmbH keine Haftung für die Richtigkeit, Vollständigkeit oder Zweckmäßigkeit des Inhalts übernehmen. Die Haftung wegen Vorsatz und grober Fahrlässigkeit bleibt unberührt.

Hinsichtlich steuerlicher Belange bitten wir Sie Ihren steuerlichen Berater zu Rate zu ziehen.

Diese Unterlagen dienen ausschließlich zu Ihrer Information und stellen kein Angebot oder keine Aufforderung zur Abgabe eines Angebotes zum Kauf oder Verkauf von bestimmten Produkten dar. Die in diesen Unterlagen enthaltenen Empfehlungen basieren auf Ihren Angaben einschließlich Ihrer Angaben bezüglich Ihrer Risikoneigung und –fähigkeit.

Die in diesen Unterlagen enthaltenen Informationen und Meinungen stammen aus zuverlässigen und seriösen Quellen. Eine Garantie für deren Richtigkeit können wir allerdings nicht übernehmen.



TOP TREND GmbH

Karlsbader Str. 16  
97762 Hammelburg

Postfach 1361  
97762 Hammelburg

Tel: 09732 - 912323  
Fax: 09732 - 912399

Info@toptrend-invest.de  
www.toptrend-invest.de

Geschäftsführer:  
Dieter W. Langer

## Aktuelle Fragerunde - Bitte stellen Sie jetzt Ihre Fragen !

- Sie möchten eine Frage stellen, dann drücken Sie bitte die Taste 1 an Ihrem Telefon
- Bitte nennen Sie nach der Freischaltung Ihren Namen
- Sie möchten Ihre Frage zurück nehmen, dann drücken Sie bitte die Taste 3 an Ihrem Telefon

15.12.2010

Vielen Dank für Ihre Aufmerksamkeit:

**Dieter W. Langer**

**Geschäftsführer der**

**TOP TREND GmbH**



Karlsbader Straße 16

97762 Hammelburg

Telefon: 09732-9123-23

Telefax: 09732-9123-99

email: [verwaltung@toptrend-invest.de](mailto:verwaltung@toptrend-invest.de)

homepage: [www.toptrend-invest.de](http://www.toptrend-invest.de)



TOP TREND GmbH

Karlsbader Str. 16  
97762 Hammelburg

Postfach 1361  
97762 Hammelburg

Tel: 09732 - 912323  
Fax: 09732 - 912399

[Info@toptrend-invest.de](mailto:info@toptrend-invest.de)  
[www.toptrend-invest.de](http://www.toptrend-invest.de)

Geschäftsführer:  
Dieter W. Langer

15.12.2010